

UNIÓN CONDUIT RIGID T/ ROSCA

REF: KPL - 52



DESCRIPCIÓN:

Las uniones conduit RIGID, son accesorios de canalización utilizadas para las instalaciones eléctricas (ocultas ó visibles) empleados para cualquier tipo de edificación.

PRODUCTOS CERTIFICADOS POR UL

Producto fabricado bajo Normas Internacionales, dando cumplimiento a ensayos rigurosos en laboratorios que permiten entregar un producto de alta calidad.

Marca: KPL

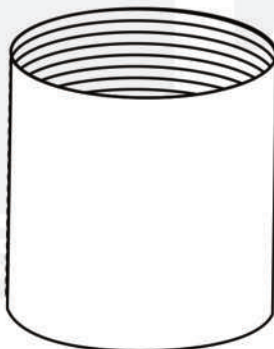
Material: ACERO

UL: 6, ANSI C80.6

UNION CONDUIT RIGID T/ ROSCA - UL

CÓDIGO
(Sistema)CÓDIGO
(Fabricante)

MEDIDA



11375

KPL - 51

1/2"

11376

KPL - 52

3/4"

11377

KPL - 53

1"

11378

KPL - 54

1-1/4"

11379

KPL - 55

1-1/2"

11380

KPL - 56

2"

11381

KPL - 57

2-1/2"

11382

KPL - 58

3"

11383

KPL - 60

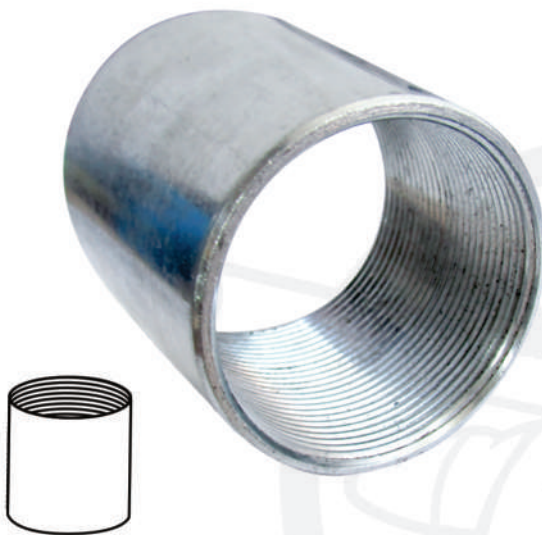
4"

PRINCIPALES APLICACIONES:

El acoplamiento de conducto rígido Conduit es utilizado para unir los conductos eléctricos de acero extendiendo así la longitud del tubo de conducción eléctrica.

- Subestaciones Eléctricas.
- protección de cables.
- Centros Comerciales.
- Hospitales.
- Hoteles, oficinas.
- Minería.

CARACTERÍSTICAS CONSTRUCTIVAS



- Este acoplamiento de bordes lisos y sin costuras une los conductos para alojar el cable eléctrico (Véase Figura 1-item1).
- Roscas resistentes para el mejor acoplamiento de tubos (véase Figura 1-item2).
- Anticorrosión excelente resistencia al agua o aceite en cualquier posición
- Las uniones conduit rigid son Fabricadas en acero Galvanizados según normas internacionales (véase Figura 1-item3).

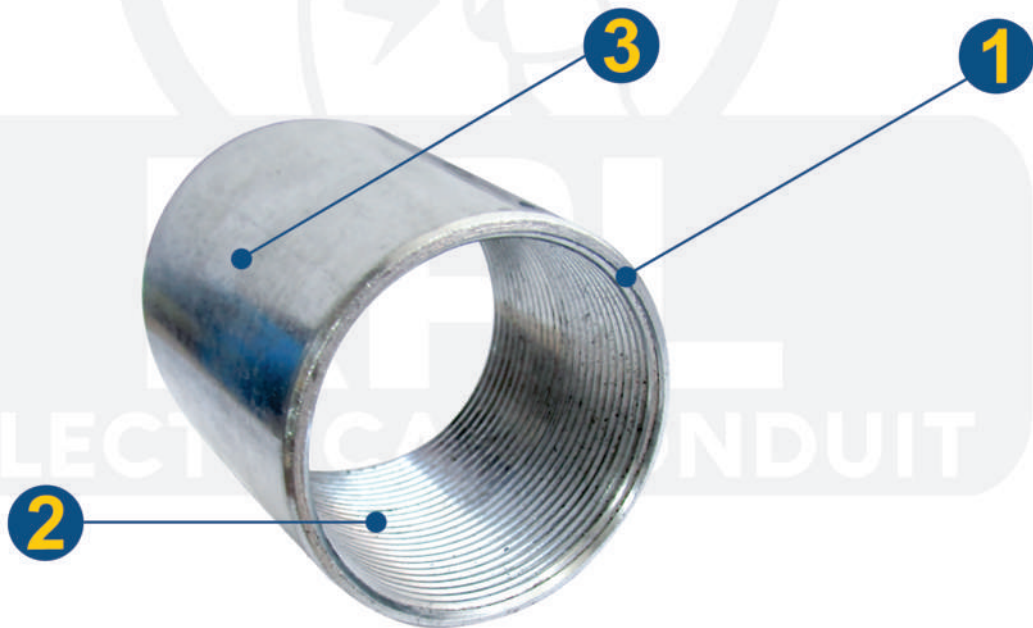


FIGURA 1



- 1 BORDES LISOS
- 2 ROSCAS RESISTENTES
- 3 ACERO GALVANIZADO

KPL by PST DATOS TECNICOS

ITEM N°	DESCRIPTION	DIMENSIONS	
	STELL CONDUIT		
	MEDIDA	A (INCH)	B (INCH)
1	1/2"	25.7	41.3
2	3/4"	31.8	41.7
3	1"	38.7	50
4	1-1/4"	47.5	51.6
5	1-1/2"	54.7	52.4
6	2"	67.3	54
7	2-1/2"	82.6	81
8	3"	98.3	84.1
9	4"	123.8	89.3

KPL
ELECTRICAL CONDUIT

CERTIFICATE OF COMPLIANCE

Certificate Number 20150429-E475645
Report Reference E475645-20150429
Issue Date 2015-APRIL-29

Issued to: HANGZHOU PROSTAR ENTERPRISES LTD.
 Unit 904
 Huayuan Development Building
 No.639 Jianguo North Road
 Hangzhou
 Zhejiang 310004 CHINA

**This is to certify that
 representative samples of**

RIGID FERROUS METAL CONDUIT

Rigid Metal conduit, Cat. Nos. RGD-050, RGD-075, RGD-100, RGD-125, RGD-150, RGD-200, RGD-250, RGD-300, RGD-400, RGD-500, RGD-600

RMC conduit standard radius elbows 90°, Cat. Nos. 8344, 8345, 8346, 8347, 8348, 8349, 8350, 8351, 8353

Rigid Metal conduit couplings, Cat. Nos. 0324, 0325, 0326, 0327, 0328, 0329, 0330, 0331, 0333, 0334, 0335

Have been investigated by UL in accordance with the Standard(s) indicated on this Certificate.

Standard(s) for Safety: UL 6, Electrical Rigid Metal Conduit - Steel
 C22.2 No. 45.1, Electrical Rigid Metal Conduit - Steel

Additional Information: See the UL Online Certifications Directory at www.ul.com/database for additional information

Only those products bearing the UL Certification Mark should be considered as being covered by UL's Certification and Follow-Up Service.

Look for the UL Certification Mark on the product.



Bruce Mahrenholz, Assistant Chief Engineer, Global Inspection and Field Services
 UL LLC

Any information and documentation involving UL Mark services are provided on behalf of UL LLC (UL) or any authorized licensee of UL. For questions, please contact a local UL Customer Service Representative at <http://ul.com/about/locations/>

