

TUERCA DE RESORTE CORTO STRUT

REF: KPL - SSN014



DESCRIPCIÓN:

Tuerca con rosca métrica para carril strut, de acero cincado electrolítico, laterales estriados antideslizantes. Con muelle corto, de fácil colocación y fijación.

PRODUCTOS CERTIFICADOS POR UL

Producto fabricado bajo Normas Internacionales, dando cumplimiento a rigurosos ensayos en laboratorio que permiten entregar un producto de alta calidad.

Marca: KPL

Material: ACERO

UL: 514B

TUERCA DE RESORTE CORTO - UL

CÓDIGO
(Sistema)

CÓDIGO
(Fabricante)

MEDIDA

11480

KPL - SSN014

1/4"

11481

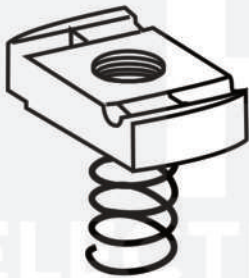
KPL - SSN38

3/8"

11482

KPL - SSN12

1/2"



PRINCIPALES APLICACIONES:

Se Utiliza para unir dos partes roscadas de igual diámetro de rosca, a menudo dos piezas de varilla roscada (esparrago) aunque es funcional para cualquier rosca estándar fácil de usar, ahorra tiempo y trabajo

- Subestaciones Electricas.
- Centros Comerciales.
- Vivienda.
- Hospitales.
- Hoteles, oficinas.
- Minería.

CARACTERÍSTICAS CONSTRUCTIVAS

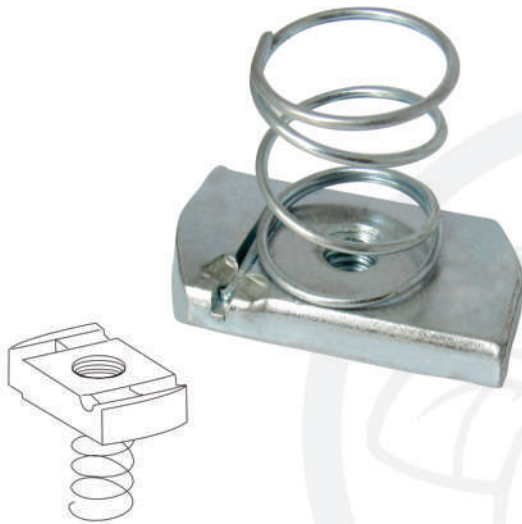


FIGURA 1

- Fabricado con acero de calidad para su protección contra la intemperie (véase figura 1).
- Con muelle corto que facilita el montaje ya que la tuerca queda inmóvil (véase figura 2 - ítem 1).
- Laterales estriados antideslizantes de máximo agarre a zona estriada de los carriles Strut para mayor sujeción (véase figura 2 - ítem 2).
- Ranura de fijación (véase figura 2-ítem3).



FIGURA 2



- 1 MUELLE DE COMPRESIÓN
- 2 LATERALES ESTRIADOS
- 3 RANURA DE FIJACIÓN

KPL by PST DATOS TECNICOS

ITEM N°	DESCRIPTION	DIMENSIONS	
	STELL CONDUIT		
	MEDIDA	A(mm)	B(mm)
1	1/4"	34.5	19
2	3/8"	34.5	19
3	1/2"	34.5	19

KPL
ELECTRICAL CONDUIT

CERTIFICATE OF COMPLIANCE

Certificate Number 20130619-E358075
Report Reference E358075-20121128
Issue Date 2013-JUNE-19

Issued to: HANGZHOU PROSTAR ENTERPRISES LTD
 UNIT 904
 HUAYUAN DEVELOPMENT BUILDING
 NO.639 JIANGUO NORTH ROAD
 HANGZHOU
 ZHEJIANG 310004 CHINA

This is to certify that
 representative samples of

CONDUIT FITTINGS
 See Addendum

Have been investigated by UL in accordance with the
 Standard(s) indicated on this Certificate.


Standard(s) for Safety:

UL 514B, Fittings for Cable and Conduit
 CSA C22.2 No 18.3, Fittings for Cable and Conduit

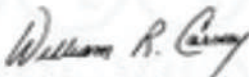
Additional Information:

See the UL Online Certifications Directory at
www.ul.com/database for additional information

Only those products bearing the UL Listing Mark for the US and Canada should be considered as
 being covered by UL's Listing and Follow-Up Service meeting the appropriate requirements for US
 and Canada.

The UL Listing Mark for the US and Canada generally includes: the UL in a circle symbol with "C"
 and "US" identifiers;  the word "LISTED"; a control number (may be alphanumeric) assigned by
 UL; and the product category name (product identifier) as indicated in the appropriate UL Directory.

Look for the UL Listing Mark on the product.



William R. Carney, Director, North American Certification Programs
 UL LLC

Any information and documentation involving UL Mark services are provided on behalf of UL LLC (UL) or any authorized licensee of UL. For questions, please
 contact a local UL Customer Service Representative at www.ul.com/customer-service

