

## Cajas Registro de Aluminio a Prueba de Intemperie

Se utilizan como caja de conexión, derivación o empalmes de los conductores eléctricos.

### Características:

- Diseño duradero de aluminio fundido a presión para ofrecer una prolongada vida útil del producto.
- Acabado en pintura aplicada electrostáticamente para ofrecer protección contra los entornos corrosivos.
- Se suministran tapones de forma estándar, no metálicos de ½" y ¾", y de 1" de zinc fundido a presión.
- Las cajas se suministran con patas de montaje.
- Cuerdas NPT.

### Certificaciones y cumplimiento:

- Norma UL UL514A
- Archivo de certificación UL n.º E15022
- cUL, norma C22.2 n.º 18.1-04 de CSA
- Ideales para lugares húmedos.

### Materiales

- Cajas: aluminio fundido a presión
- Tapas de cierre automático: zinc fundido a presión
- Tapas de interruptor basculante: aluminio estampado
- Tapas ciegas: acero

### Acabado

- Pintura epóxica gris



# Cajas Registro de Aluminio a Prueba de Intemperie

## Cajas Registro TP Rectangular 3 Entradas



Material	Descripción	Medida Conexión	A mm	B mm	C mm	Empaque
665481	TP7010	½"	115.3	70.6	51.1	50
665487	TP7018	¾"	115.3	70.6	51.1	50
665505	TP7082	1"	115.3	70.6	67.8	25

## Cajas Registro TP Rectangular 5 Entradas



Material	Descripción	Medida Conexión	A mm	B mm	C mm	Empaque
665499	TP7066	¾"	115.3	70.6	51.1	50

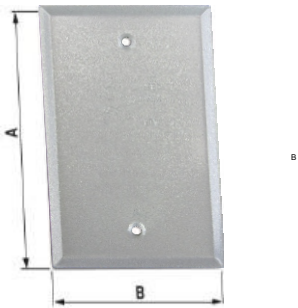
## Cajas Registro TP Cuadrada 5 Entradas



Material	Descripción	Medida Conexión	A mm	B mm	C mm	Empaque
665518	TP7122	¾"	114.6	114.6	54.36	10

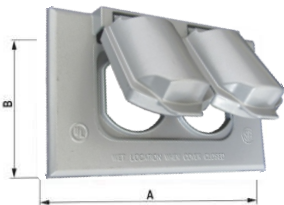
# Cajas Registro de Aluminio a Prueba de Intemperie

## Tapas Cajas Registro TP Rectangular Sencilla



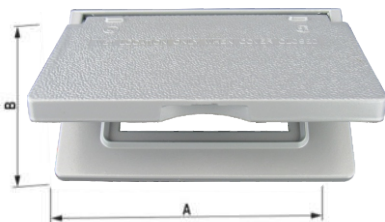
Material	Descripción	A mm	B mm	Empaque
665595	TP7292	114.8	70.4	100

## Tapa Cajas Registro TP Rectangular para Contacto Dúplex



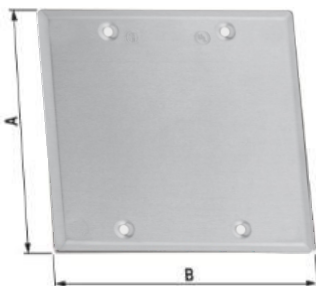
Material	Descripción	A mm	B mm	Empaque
665562	TP7207	116.1	71.9	50

## Tapa Cajas Registro TP Rectangular para contacto GFCI horizontal



Material	Descripción	A mm	B mm	Empaque
665577	TP7236	116.1	71.9	25

## Tapas Cajas Registro TP Cuadrada Doble



Material	Descripción	A mm	B mm	Empaque
665598	TP7296	114.0	114.0	50